

dne **20. 5. 2025** od **7:30** do **13:00** hodin

---

**Plánovaná odstávka zahrnuje tyto lokality:****Křelov-Břuchotín (okres Olomouc)**část obce **Břuchotín****Družby národů: č. o.** 1a, 2-6, 6a, 7-23, 25, 26a, 27-31**Grunty: č. o.** 3, 4, 6, 8, 9, 10, 12, 13**Marty Rožánkové: č. o.** 1, 1a, 2-19, 21, 23, 25, 27, 29, 31, 33**Mařákova: č. o.** 1, 3, 5, 7, 9, 13, 17, 18, 19**Moravská: č. o.** 1, 3, 5, 6, 9**Polní: č. o.** 4, 6, 9**Trávníky: č. o.** 3, 4, 5, 6, 13, 16, 19, 20, 22, 24, 25, 26, 31**U Hřiště: č. o.** 1, 3, 4, 7, 10, 12, 14kat. území **Břuchotín** (kód **675628**): **parcelní č.** 22, 40, 70/2, 150/1, 158/2, 189/4, 206/3, 220/33, 220/50, 220/51, 220/53, 220/54, 220/56, 220/57, 220/59, 220/60, 220/61, 220/64, 220/65, 220/70, 220/72, 220/73, 220/74, 220/75, 220/76, 220/77, 220/79, 220/80, 220/84, 220/92, 226/17, 226/19, 226/31, 226/50, 234/12, 234/15, 234/19, 243/8, 243/10**Skrbeň (okres Olomouc)****Hlavní: č. o.** 1-6, 8, 10-31, 33, 34, 36-46, 46a, 48, 50, 52, 52a, 54**Jos. Fialy: č. o.** 1, 2, 2a, 3-7, 7a, 8, 9, 9a, 10-17, 19-28, 28a, 29-43, 45, 46, 47, 51; **č. ev.** 7, 8**Lipová: č. o.** 1-6**Na Křepelce: č. o.** 2, 3**Na Návsí: č. o.** 1, 2, 4-9, 12, 13, 14, 15, 17, 19, 21, 23, 25, 27, 29**Nádražní: č. o.** 1, 3, 7, 9, 11, 13, 15, 17, 19, 21, 23, 25, 27**Nová čtvrť: č. o.** 1-5, 7-18, 20, 22**Slunečná: č. o.** 11, 28**Spálená: č. o.** 1-15**U Hřiště: č. o.** 2, 3**U Kovárny: č. o.** 1, 2, 3, 4

---

**UPOZORNĚNÍ**

**Dotčené zařízení distribuční soustavy je nutné i v době odstávky považovat za zařízení pod napětím**, a proto vás žádáme o dodržení všech zásad bezpečnosti a provedení opatření potřebných k zamezení případných škod na zdraví a majetku. | Provozovatelé výroben elektřiny jsou povinni zajistit přerušení dodávky elektřiny z výroby do vypnutého úseku distribuční soustavy.

---

**NEJDE VÁM ELEKTŘINA...**

**TIP:** Registrujte se zdarma na [www.cezdistribuce.cz/sluzba](http://www.cezdistribuce.cz/sluzba) a informace o odstávkách elektřiny budete dostávat e-mailem nebo SMS. U poruch zasíláme SMS s předpokládanou dobou obnovení dodávek. | Aktuální stav dodávek elektřiny na konkrétní adrese zjistíte snadno, rychle a bez registrace na portále **Bez Šťávy** ([www.bezstavy.cz](http://www.bezstavy.cz)).

---

**U Rybníka: č. o. 1-6**

**U Školy: č. o. 1**

**U Trati: č. o. 1, 2**

**V Oleškách: č. o. 11, 13, 15, 17, 19, 21, 23, 25**

**Vyhňalovská: č. o. 19, 21, 23, 25, 27**

**Za Humny: č. o. 7**

**Za Šolkou: č. o. 2**

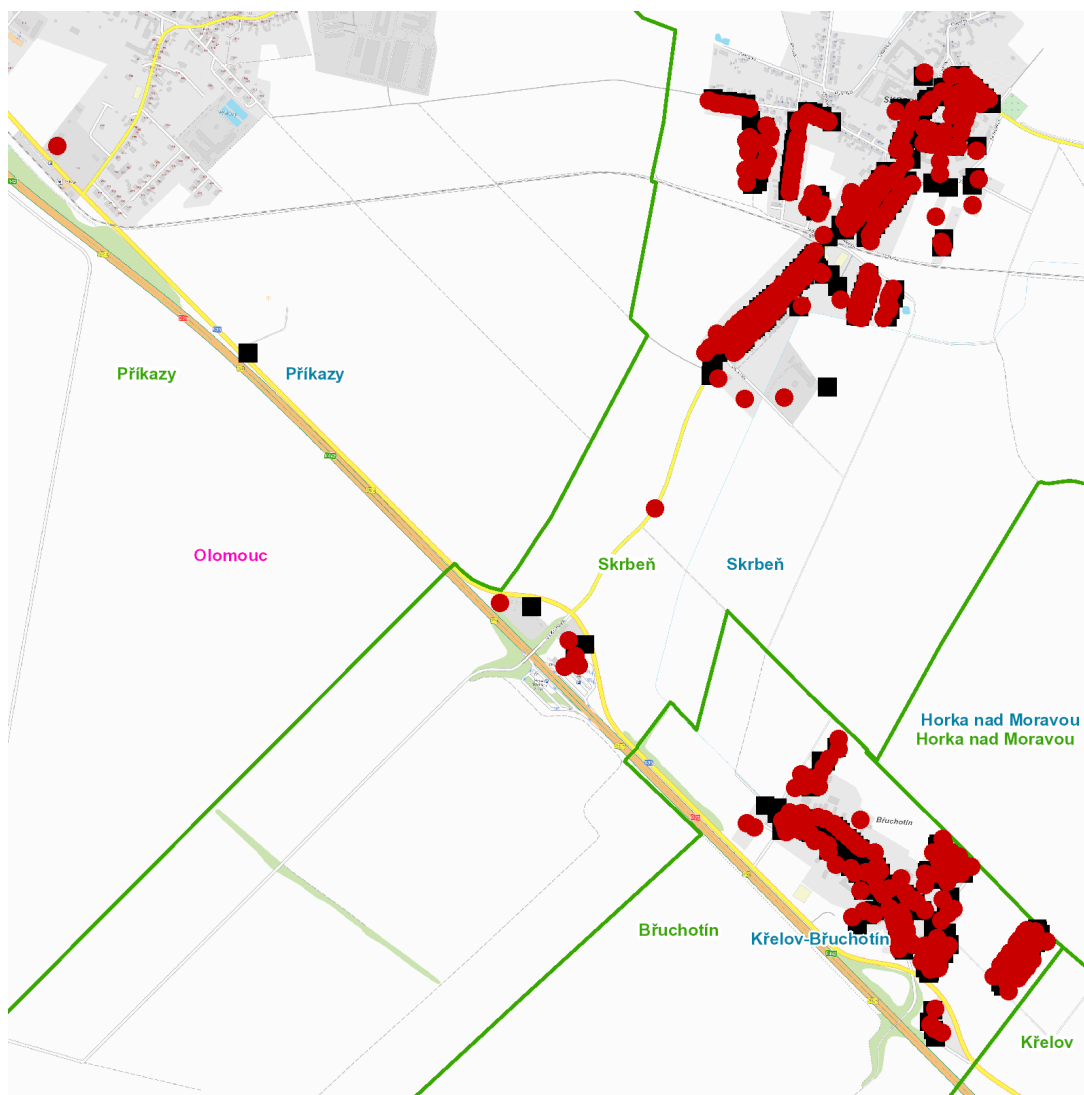
kat. území **Skrbeň** (kód **748617**): **parcelní č.** 5/1, 36, 97/2, 173, 178/20, 238/38, 249/2, 372/1, 375/6, 382/19, 382/20, 382/21, 413/24, 413/55, 413/58, 413/62, 413/63, 413/65, 413/68, 413/69, 413/73, 413/74, 413/76, 413/90, 582/4, 582/7, 608/1

kat. území **Příkazy** (kód **736007**): **parcelní č.** 355

---

## UPOZORNĚNÍ

**Dotčené zařízení distribuční soustavy je nutné i v době odstávky považovat za zařízení pod napětím**, a proto vás žádáme o dodržení všech zásad bezpečnosti a provedení opatření potřebných k zamezení případných škod na zdraví a majetku. | Provozovatelé výroben elektřiny jsou povinni zajistit přerušeni dodávky elektřiny z výroby do vypnutého úseku distribuční soustavy.

**dne 20. 5. 2025 od 7:30 do 13:00 hodin****Orientační mapový podklad odstávkou dotčených lokalit****VYSVĚTLIVKY**

- – adresy dotčené odstávkou elektřiny
- – místa připojení k elektrické síti dotčená odstávkou

**INFORMACE ZASLÁNA**

IDDS: yrnbnbs (Obec Křelov-Břuchotín)  
IDDS: 2zsbz6z (Obec Skrbeň)  
IDDS: pi2asev (Obec Přikazy)